

**Mishima Home**





## スタイリッシュに暮らす 機能性と暮らす

心地良く快適な空間で過ごす、家族とのかけがえのない時間。

そんな満ち足りた日々がいつまでも続くよう

生活動線や目に見えない構造部にまで最善を尽くす。

それがミシマホームのベーシックです。





## DAYTIME

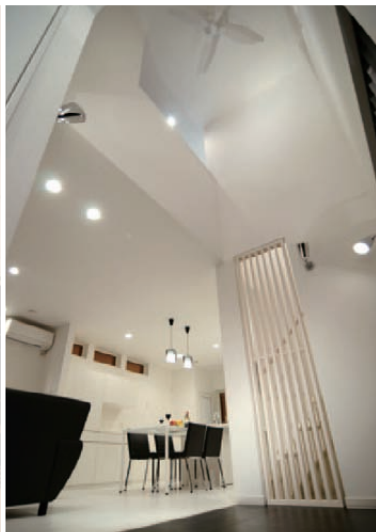
この家にして良かった…

そう実感していただける気配りを隅々まで。

家族を送り出した朝、ふと振り返ると陽光が差し込む、美しい佇まいのリビングが広がっていた。この家にして良かった…。日々の何気ない瞬間にそう感じていただけるために、デザイン性はもちろん、アイデアに富んだ収納プランや使い勝手のいいコンセントの位置など、細部までご家族の暮らしに溶け込んだ、住み心地の良い我が家をご提案いたします。







# NIGHT

リラクゼーションのために家がある。  
それが家づくりの原点です。

壁に内蔵したスピーカーから流れるジャズメロディーをBGMに、家族との会話を楽しみながら一日の疲れを癒すくつろぎの時。素材感や照明、音響など、ご家族の趣味が反映された空間だからこそ実感できるリラクゼーションタイムです。「家族を癒す空間」が、ミシマホームの家づくりの原点です。









## EXTERIOR

外観はこだわりが現れる家の顔だから  
どこよりも美しく。

外観は住宅の顔であり、ご家族のこだわりが最も現れる場所。間取りや玄関、窓、ベランダなど、住宅の立ち姿に影響を与える要素には特に配慮し、どこよりも美形な我が家であることを心がけております。経済的なキュービックタイプから、美意識の高い幾何学的な外観デザインまで、ご家族らしさが表現された美しい外観をご提案いたします。



# FIXTURES

多彩な造作から生まれる  
デザイン性と機能性が融合する我が家。

2人がゆとりを持って並べる、オリジナルの洗面コーナー。生活の様々なシーンに配慮し、随所に用意された収納。室内に表情を与える飾り棚など、デザイン性と機能性を兼ね備えた造作提案は、ミシマホームが最も得意とするところです。プランによって大幅なローコスト化も図れます。暮らしにアクセントを与え、快適にしてくれるこだわりブランドとのコラボレーションも積極的に行い、ご家族だけのための世界に一つだけの我が家を創造いたします。



# PLANNING

ご家族の小さな声にも耳を傾け  
ご希望以上の我が家を  
ご提案いたします。

私たちは、お客様ご家族と同じ夢を描き、そこで暮らす喜びを共に築き上げていくことを心がけ、ヒアリングに時間をかけた家づくりを行っています。家族構成にはじまり、趣味や生活サイクル、好き嫌い、新しい家で叶えたい夢、休日の過ごし方、家族のようなペットとの時間、将来のビジョン等々…。ご主人や奥様はもちろん、お子さまの小さな声にも耳を傾け、ご希望以上に練り込んだプランニングをご提案いたしております。多くの方が、一生のうちで家を建てられる回数は一度きりです。夢が詰まった、世界にただひとつだけの我が家を、ミシマホームで叶えてください。



## お引き渡しまでの流れ

### 01 ヒアリング

全てのお客様に詳細なヒアリングを実施し、ご家族の趣味や嗜好、将来のビジョンなどを理解させていただいてから、理想のプランを作成いたします。

### 02 プレゼンテーション 土地調査

基本プランや建築地のご提案をいたします。プランはお客様が納得いただけるまで練り直します。同時に資金計画と概算お見積もりもご提示いたします。

### 03 ご契約・本設計

基本プランの決定後、正式なお見積もりをご提出し、建築工事請負契約を締結させていただきます。その後、申請用図面(本設計)の作成に入ります。

### 04 工事着工 現場管理

当社専属職人と協力業者によって施工を致します。工事期間中は、当社が現場を厳しくチェックいたします。

### 05 竣工検査・確認

計画通りに完成しているか、お客様と一緒に確認いたします。修繕箇所が見つかった場合、速やかに対応いたします。

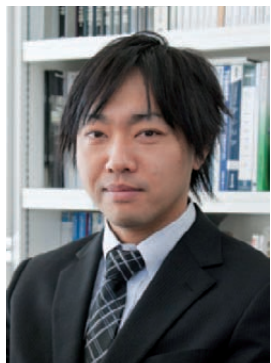
### 06 完成・お引き渡し

法的手続きや全ての決済が終わりましたら、鍵のお引き渡しを行います。ここからがお客様との、本当のお付き合いの始まりです。

### 07 アフター メンテナンス

1か月後、3か月後、6か月後、そして12か月後の定期点検のほか、有償・無償に関わらず、ご連絡をいただき次第、迅速に対応いたします。

ご家族の夢をお聞かせください。



お客様の価値観を知ることから始まる  
喜びを分かち合う家づくり。

お客様が感じたどんな小さなことでも相談できる「信頼関係」の構築や、  
お客様が心に描く夢の形を理解するため、「感覚の共有」を大切に、  
家づくりという人生の一大イベントに全力を尽くします。よりよい住宅  
プランをご提案させていただくために、ご家族の趣味や価値観、将来の  
ビジョンなど、お客様の夢もお聞かせください。ご家族と同じ気持ちで  
喜びを分かち合いながら、夢の実現のお手伝いをさせていただきます。

代表取締役 三嶋 慎治 Shinji Mishima

## 事業内容

注文住宅の設計・施工（新築、増改築）

リフォーム

アパートの設計施工

店舗の設計施工

不動産売買・仲介

賃貸物件管理

**MH** 株式会社 **ミシマホーム**

TEL 0166-73-7215

<http://www.mishima-home.co.jp>

〒079-8411 北海道旭川市永山1条20丁目1番22号

FAX:0166-73-7216

- 建設業許可／北海道知事許可(般-23)上第05212号
- 一級建築士事務所登録／北海道知事登録(上)第660号
- 宅建業免許／北海道知事 上川 第1140号





