



Mishima Home

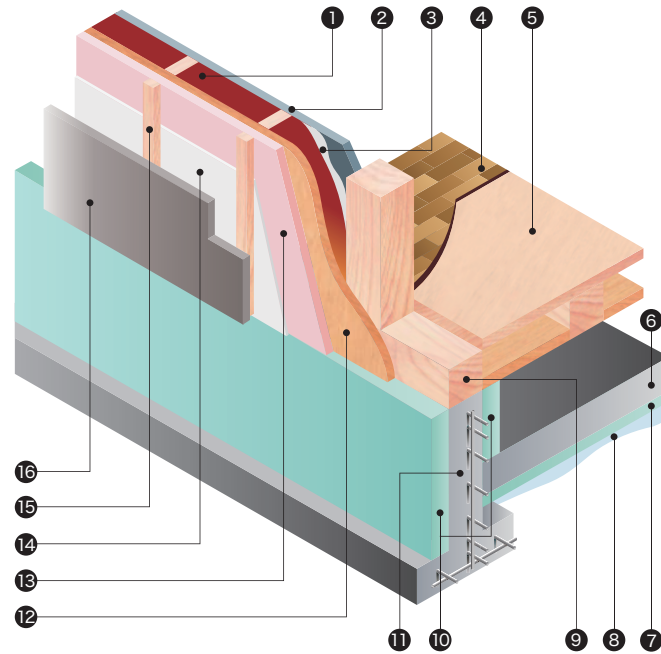
住宅仕様書 Ver. 1.00

仕様

「新在来木造工法」採用で
高気密、高断熱、室温均一住宅。

木造を基本とする在来工法に加え、基礎断熱+土間下断熱+外壁内・外断熱を採用。また、壁自体に強度を持たせた面材耐力壁を使用することにより、耐震力を増加させました。さらに壁内の気流を止めることにより断熱材の性能を100%引き出し、トリプルガラスの採用や気密・防湿シートと通気層との組み合わせにより結露による腐食を防ぎ、熱や水蒸気をコントロール。夏涼しく冬暖かな省エネルギー設計です。暖房などのエネルギー源は、電気、ガス、灯油などから自由に選ぶことができ、さらに組み合わせの違いによるコストシミュレーションも算出できるので、資金計画も明確です。

ミシマホーム推奨構造仕様



- ① 高性能ガラスウール 16k (24k相当) 105mm
- ② 内装仕上材 プラスターボード 12.5mm
- ③ 防湿気密シート 0.2mm
- ④ 内装床仕上材
- ⑤ 根太レス合板 28mm
- ⑥ 土間コンクリート 120mm
- ⑦ 押出法ポリスチレンフォーム 保温板2種 25mm
- ⑧ 防湿シート 0.1mm
- ⑨ 土台 105×105mm ヒバ集成
- ⑩ 押出法ポリスチレンフォーム 保温板3種 50mm両面
- ⑪ 鉄筋コンクリート基礎
- ⑫ 面材耐力壁 OSB合板 9mm
- ⑬ フェノールフォーム保温板1種 25mm
- ⑭ 透湿防水シート (防水措置)
- ⑮ 通気層下地
- ⑯ 外装仕上材

※天井断熱/ロックウール25k吹込断熱材300mm 防湿気密シート0.2mm

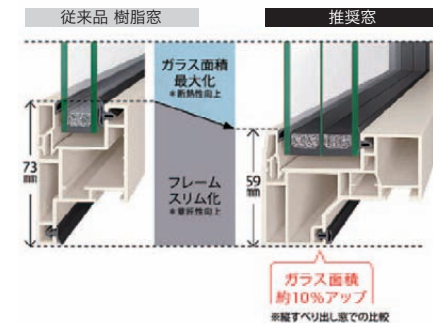
ミシマホーム推奨窓仕様



高い断熱性能を実現した
トリプルガラスが当社推奨仕様。

窓ガラスの主流はガラスが2層になった複層ガラスですが、断熱性能が更に優れたトリプルガラスを当社では推奨しています。ガラス間の中空層には、熱伝導率が低いクリプトンガスやアルゴンガスを封入しているため、1年を通して暑さや寒さを遮断し、冬期間に発生しやすい結露も抑えることができます。

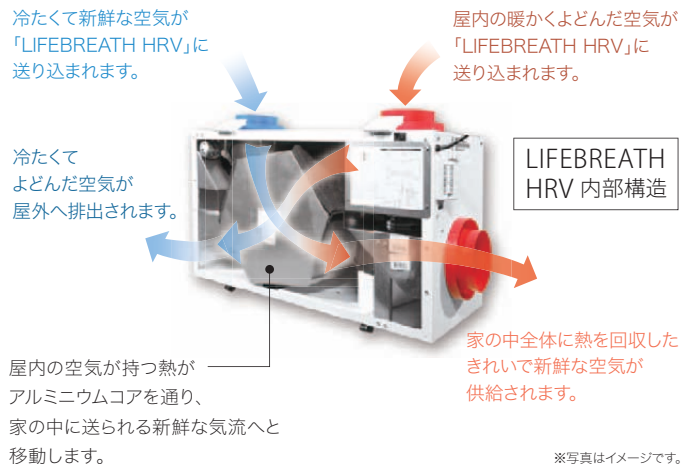
※写真はイメージです。



設備

フレッシュな外気を室内に取り込む
「ライフブレス」が家族の健康をサポート。

当社が採用している第1種熱交換換気システム「LIFEBREATH (ライフブレス)HRV」は、屋外に排出される空気から出る熱を室内に供給される空気へと効率的に伝えることでエネルギーのロスを抑えながら、室内の天井と床の温度差を最小限に抑え、家中をほぼ一定の温度に保つことができます。バランスのよい換気を行うことで常に新鮮な空気を取り込み、カビなどの発生を抑えることができる理想的な換気システムです。紙フィルターではなくアルミニウムコアを採用し、付着したホコリやゴミ、水分などは水道水で簡単に洗浄できるため、維持管理やメンテナンスが簡単なのも特徴です。



10年保証・ アフターサービス

完成お引き渡しの後から
本当のお付き合いが始まります。

施工が終了し、お引き渡し完了しても、家づくりは終わりではありません。むしろ本当のお付き合いはここから始まります。1か月後、3か月後、6か月後、そして1年後と、定期的に現場担当者がご訪問し、必要に応じてメンテナンスさせていただきます。また、ご訪問時以外でも不都合や気になる箇所がある場合は、いつでもお電話でご相談ください。迅速に対応させていただきます。お客様にとって「理想の家」ができるまで、私たちの家づくりへの取り組みは続いていくのです。

[アフターサービス]



[住宅瑕疵保険10年]



ハウスプラス住宅保証株式会社による
「ハウスプラスすまい保険」登録

